

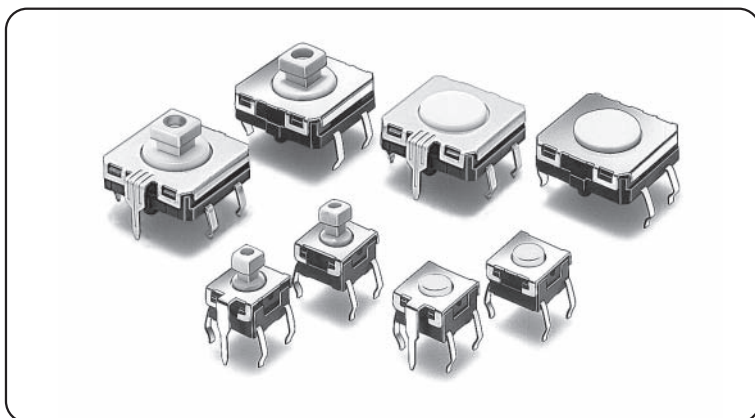
B3W

密封型轻触式开关

可与基板插入安装型B3F系列互换安装，利用密封构造实现高可靠性

- 相当于密封构造IP67（IEC-60529），即使在尘埃较多或有水的地方也能取得高可靠性。
- 小而薄，备有6mm方形、12mm方形2种。
- 便于静电对策的带接地端子型也已系列化。
- 凸型顶块上可以安装键顶（B32系列）

符合RoHS



B
3
W

■ 种类

6mm方形

类型	接点材质	柱塞的种类	高度	动作力(OF)	接地端子 包装形态 柱塞的颜色	无		有	
						袋装			
						型号	最小包装 单位	型号	最小包装 单位
B3W-1000系列	镀银	平型	4.3mm	最大1.57N	白色	B3W-1000	100个	B3W-1100	100个
				最大2.26N	黄色	B3W-1002		B3W-1102	
			5.0mm	最大1.57N	白色	B3W-1020		—	
				最大2.26N	黄色	B3W-1022		—	
		7.3mm	最大1.57N	白色	B3W-1050	B3W-1150			
			最大2.26N	黄色	B3W-1052	B3W-1152			

注. 订购数量必须为100个的整数倍。

12mm方形

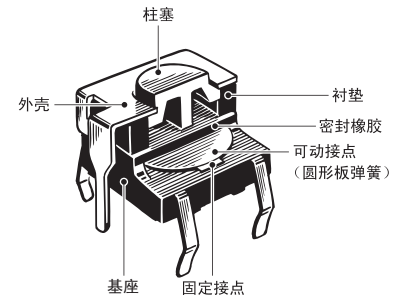
类型	接点材质	柱塞的种类	高度	动作力(OF)	接地端子 包装形态 柱塞的颜色	无		有	
						袋装			
						型号	最小包装 单位	型号	最小包装 单位
B3W-4000系列	镀银	平型	4.3mm	最大1.96N	白色	B3W-4000	100个	B3W-4100	100个
				最大3.43N	黄色	B3W-4005		B3W-4105	
		7.3mm	最大1.96N	白色	B3W-4050	B3W-4150			
			最大3.43N	黄色	B3W-4055	B3W-4155			

注. 订购数量必须为100个的整数倍。

■ 额定值/性能

额定值（阻性负载）	DC3~24V 1~50mA
最小适用负载（参考值）	DC1V 10μA
使用环境温度	-25~+70℃ 60%RH以下（无结冰、无凝露）
使用环境湿度	35~85%RH（+5~+35℃）
接点结构	1a（常开接点）
接触电阻（初始值）	100mΩ以下
绝缘电阻	100MΩ以上（DC250V绝缘电阻计）
耐电压	AC500V 50/60Hz 1min
震荡时间	5ms以下
振动	误动作 10~50Hz 双振幅1.5mm
冲击	耐久 最大1,000m/s ²
	误动作 最大100m/s ²
寿命	B3W-1000系列：100万次以上（1.57N型）、30万次以上（2.26N型） B3W-4000系列：300万次以上（1.96N型）、100万次以上（3.43N型）
重量	6mm方形：约0.3g、12mm方形：约1g
保护结构	IEC IP67
洗净	可

■ 构造



■ 动作特性

6mm方形

项目	类型 动作力 (OF) 型号	B3W-1000系列	
		1.57N型 B3W-1□□0	2.26N型 B3W-1□□2
动作力 (OF)		最大1.57N	最大2.26N
回复力 (RF)		最小0.2N	最小0.49N
预行程 (PT)		0.25 ^{+0.2} _{-0.1} mm	

12mm方形

项目	类型 动作力 (OF) 型号	B3W-4000系列	
		1.96N型 B3W-4□□0	3.43N型 B3W-4□□5
动作力 (OF)		最大1.96N	最大3.43N
回复力 (RF)		最小0.29N	最小0.49N
预行程 (PT)		0.3 ^{+0.2} _{-0.1} mm	

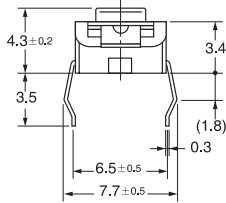
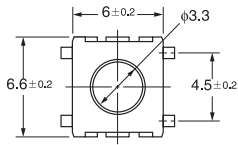
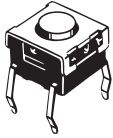
■外形尺寸 (单位: mm)

6mm方形

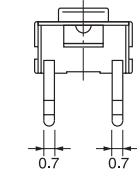
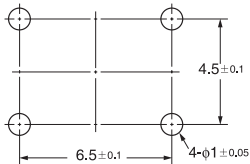
注. BOTTOM VIEW 中“OMRON”的标识在正常状态下(见右图), 端子编号如右图。



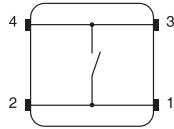
●平型 (无接地端子) B3W-1000 B3W-1002



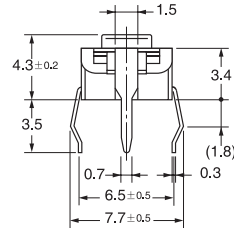
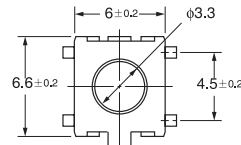
印刷基板加工尺寸 (参考)
(TOP VIEW)
(印刷基板厚度 t=1.6)



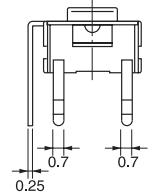
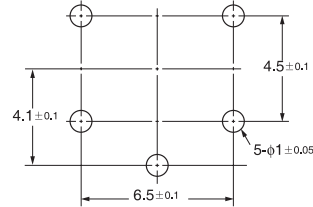
端子配置/内部接线图
(TOP VIEW)



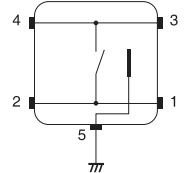
●平型 (有接地端子) B3W-1100 B3W-1102



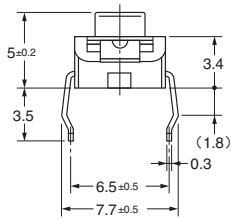
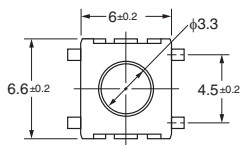
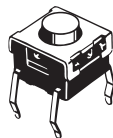
印刷基板加工尺寸 (参考)
(TOP VIEW)
(印刷基板厚度 t=1.6)



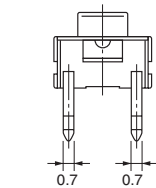
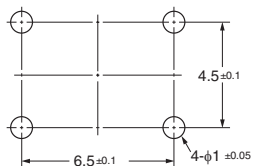
端子配置/内部接线图
(TOP VIEW)



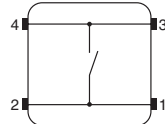
●平型 (无接地端子) B3W-1020 B3W-1022



印刷基板加工尺寸 (参考)
(TOP VIEW)
(印刷基板厚度 t=1.6)

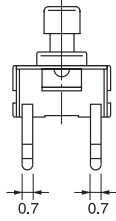
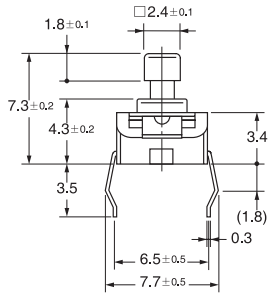
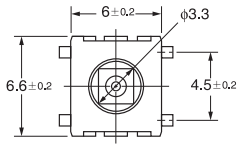
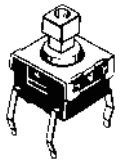


端子配置/内部连接图
(TOP VIEW)

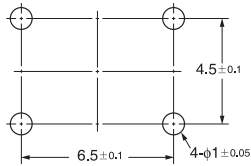


注. 上述外形尺寸图中, 未注公差为±0.4mm. 开关本体上没有标明端子编号。

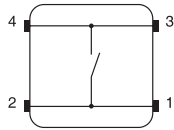
●凸型（无接地端子）
B3W-1050
B3W-1052



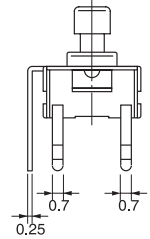
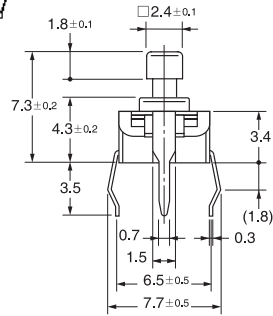
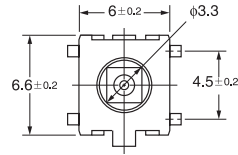
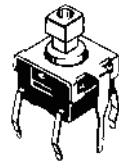
印刷基板加工尺寸（参考）
（TOP VIEW）
（印刷基板厚度 t=1.6）



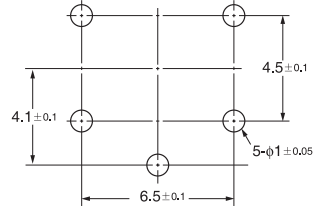
端子配置/内部接线图
（TOP VIEW）



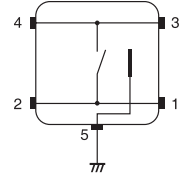
●凸型（有接地端子）
B3W-1150
B3W-1152



印刷基板加工尺寸（参考）
（TOP VIEW）
（印刷基板厚度 t=1.6）



端子配置/内部接线图
（TOP VIEW）

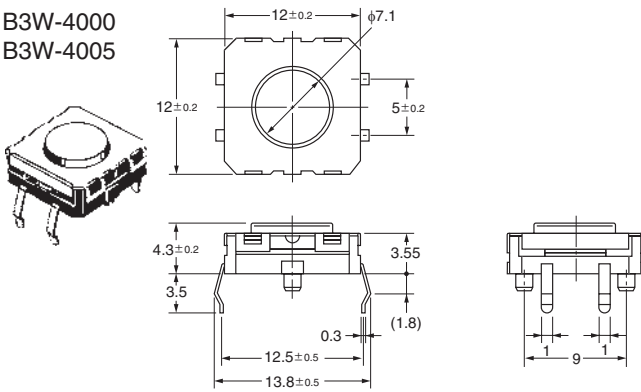


注. 上述外形尺寸图中, 未注公差为±0.4mm。开关本体上没有标明端子编号。

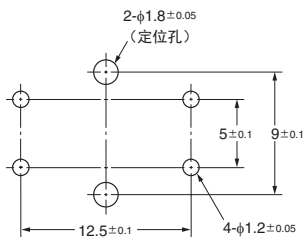
12mm方形

●平型（无接地端子）

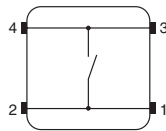
B3W-4000
B3W-4005



印刷基板加工尺寸（参考）
（TOP VIEW）
（印刷基板厚度 t=1.6）

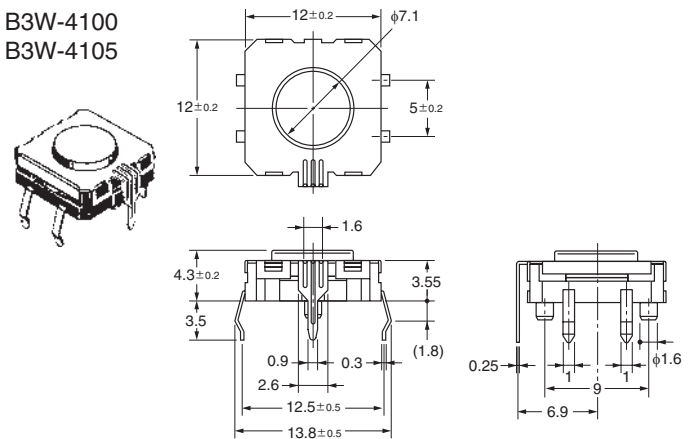


端子配置/内部接线图
（TOP VIEW）

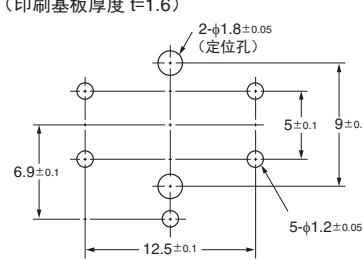


●平型（有接地端子）

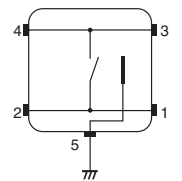
B3W-4100
B3W-4105



印刷基板加工尺寸（参考）
（TOP VIEW）
（印刷基板厚度 t=1.6）

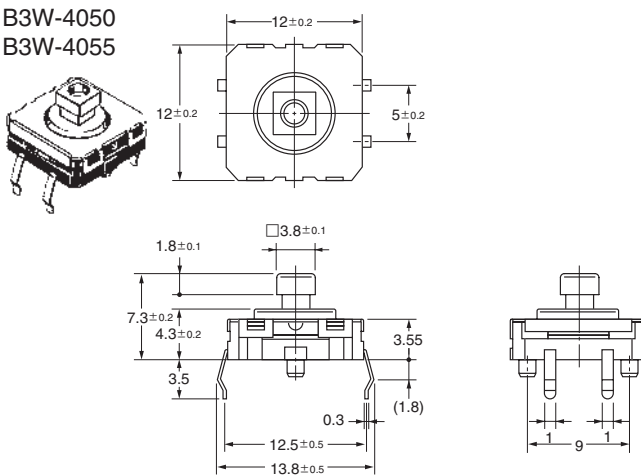


端子配置/内部接线图
（TOP VIEW）

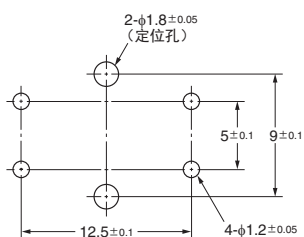


●凸型（无接地端子）

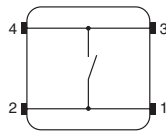
B3W-4050
B3W-4055



印刷基板加工尺寸（参考）
（TOP VIEW）
（印刷基板厚度 t=1.6）

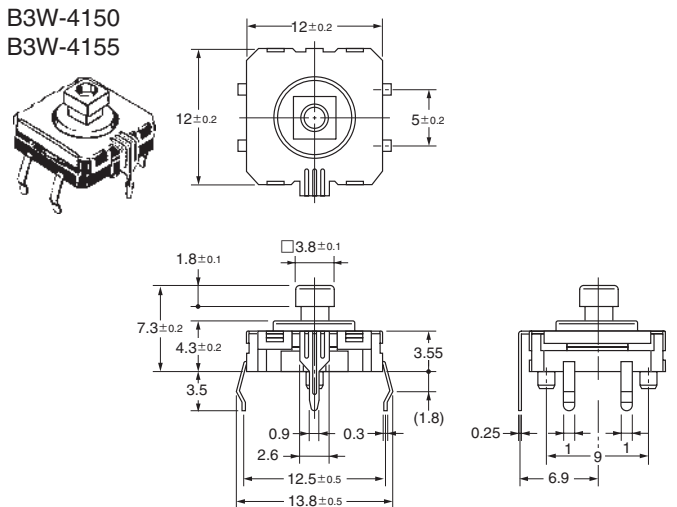


端子配置/内部接线图
（TOP VIEW）

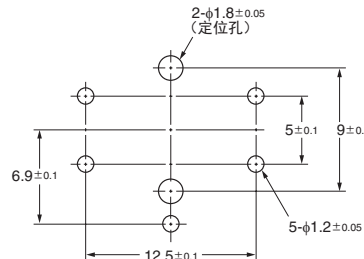


●凸型（有接地端子）

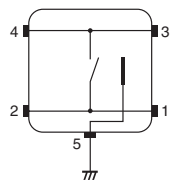
B3W-4150
B3W-4155



印刷基板加工尺寸（参考）
（TOP VIEW）
（印刷基板厚度 t=1.6）



端子配置/内部接线图
（TOP VIEW）



注. 上述外形尺寸图中, 未注公差为±0.4mm.

■键顶

备有B32系列作为凸型顶块的专用键顶。详情请参考B32。

■请正确使用

★「共通注意事项」请参考相关页。

订购前请务必阅读我司网站上的“注意事项”。

欧姆龙电子部品(中国)统辖集团

网站

欧姆龙电子部品贸易(上海)有限公司

<https://www.ecb.omron.com.cn>

Cat. No. **A075-E1-CN-02** 2020年7月

© OMRON Corporation 2020 All Rights Reserved.
规格等随时可能更改,恕不另行通知。