

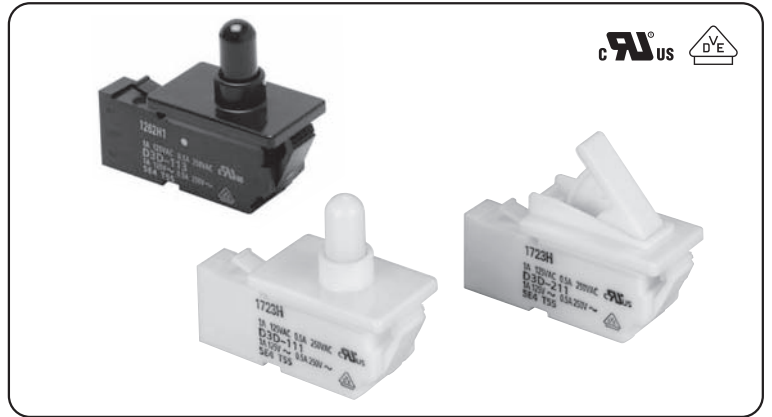
D3D

小型门开关

采用压着连接器用端子，
减少了配线
柱塞型实现了9mm长行程

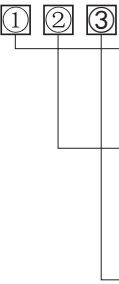
- 驱动杆备有柱塞型和摆杆型。
- 用连接器方式减少了配线，可单触安装。
- 开关的安装采用单触式快速固定方式。
- 特定的机构实现了长行程。

符合RoHS



■型号标准

D3D-①②③



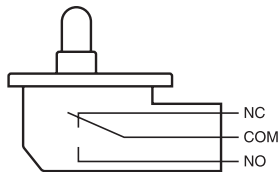
- ①驱动杆
1：柱塞型
2：摆杆型
- ②接触规格
1：1c(双投型)
2：1b(常闭型)
3：1a(常开型)
- ③本体颜色
1：白
2：黑

■种类

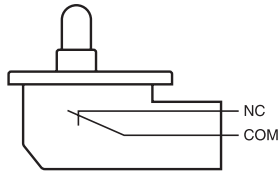
| 驱动杆 | 本体颜色 | 接触规格 | | |
|-----|------|----------|----------|----------|
| | | 1c (双投型) | 1b (常闭型) | 1a (常开型) |
| 柱塞型 | 白 | D3D-111 | D3D-121 | D3D-131 |
| | 黑 | D3D-113 | D3D-123 | D3D-133 |
| 摆杆型 | 白 | D3D-211 | D3D-221 | D3D-231 |
| | 黑 | D3D-213 | D3D-223 | D3D-233 |

■接触规格

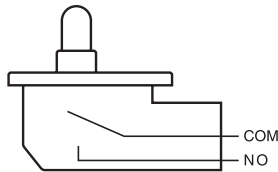
●1c型 (双投型)



●1b型 (常闭型)



●1a型 (常开型)



■接点规格

| 接点 | 规格 | 横杆 |
|----------------|----|----------|
| | 材质 | |
| 最小适用负载 (参考值) * | | DC5V 1mA |

*关于最小适用负载，请参考「■请正确使用」的「●关于微小负载型中的使用」。

■额定值

| 额定电压 | 阻性负载 |
|--------|------|
| AC125V | 1A |
| AC250V | 0.5A |

注. 上述额定值是在下面条件下测得数据。

- (1)环境温度：20±2℃
- (2)环境湿度：65±5%RH
- (3)操作频率：30次/min

■安全规格认证额定值

UL(UL1054/CSA C22.2 No.55 认证)

| 额定电压 | 型号 | D3D |
|--------|----|------|
| | 项目 | 阻性负载 |
| AC125V | | 1A |
| AC250V | | 0.5A |

VDE(EN61058-1)

| 额定电压 | 型号 | D3D |
|--------|----|------|
| AC125V | | 1A |
| AC250V | | 0.5A |

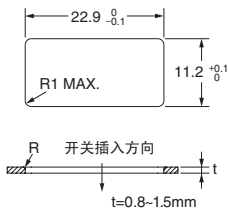
试验条件：5E4 (50,000次) T55(0~+55℃)

性能

| | | |
|------------|----------------------------|-----------------------|
| 容许操作速度 | 7.5mm~500mm/s | |
| 容许操作频率 | 机械 | 120次/min |
| | 电气 | 20次/min |
| 绝缘电阻 | 100MΩ以上 (DC500V绝缘电阻计) | |
| 接触电阻 (初期值) | 100mΩ以下 | |
| 耐电压 | 同极端子间 | AC1,000V 50/60Hz 1min |
| | 带电金属部与地之间 | AC1,500V 50/60Hz 1min |
| | 各端子和非带电金属部之间 | AC1,500V 50/60Hz 1min |
| 振动 *1 | 误动作 | 频率10~55Hz 双振幅1.5mm |
| 冲击 *1 | 耐久 | 最大490m/s ² |
| | 误动作 | 最大300m/s ² |
| 寿命 *2 | 机械 | 30万次以上 (60次/min) |
| | 电气 | 10万次以上 (20次/min) |
| 保护结构 | IEC IP40 | |
| 触电保护级 | Class I | |
| PTI (漏电特性) | 250 | |
| 使用环境温度 | -30~+60℃ 60%RH以下 (无结冰、无凝露) | |
| 使用环境湿度 | 85%RH以下 | |
| 重量 | 约4g | |

注.左述数值为初始值。
*1.接点的闭路或开路在1ms以内。
*2.关于试验条件请另行查询

安装孔加工尺寸 (单位: mm)

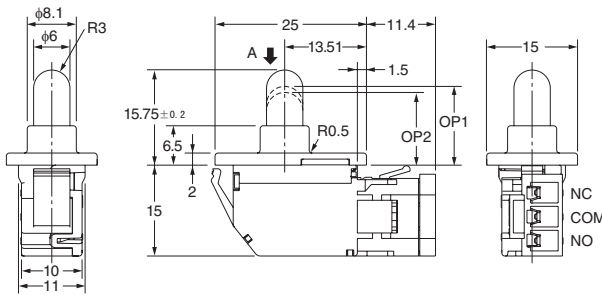


外形尺寸 (单位: mm) / 动作特性

图纸以白色型号为例。在□中填入颜色记号。
可组合的型号请参阅「种类」。

● 柱塞型

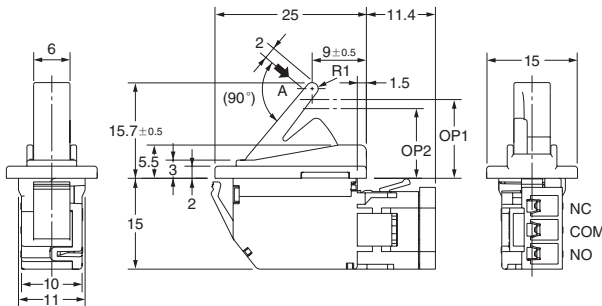
- D3D-111□
- D3D-121□
- D3D-131□



| 动作特性 | 类型 型号 | 柱塞型 | | |
|-------|----------|----------------------|--------------|--------------|
| | | D3D -111□ | D3D -121□ | D3D -131□ |
| 动作力 | OF 最大 | 2.0N | | |
| 全部动作力 | TTF最大 | 3.5N | | |
| 总行程 | TT | 9.0mm(参考值) | | |
| 动作位置 | OP 最小 | OP1 (NC-OFF) 13mm | 13mm | 12mm |
| | | OP2 (NO-ON) 12mm | | |

● 摆杆型

- D3D-211□
- D3D-221□
- D3D-231□



| 动作特性 | 类型 型号 | 摆杆型 | | |
|-------|----------|-----------------------|--------------|--------------|
| | | D3D -211□ | D3D -221□ | D3D -231□ |
| 动作力 | OF 最大 | 2.0N | | |
| 全部动作力 | TTF最大 | 2.5N | | |
| 总行程 | TT | 9.7mm(参考值) | | |
| 动作位置 | OP 最小 | OP1 (NC-OFF) 13mm | 13mm | 11.5mm |
| | | OP2 (NO-ON) 11.5mm | | |

注1. 上述外形尺寸图中未注公差为±0.4mm。
注2. 动作特性为向A方向(↓)动作时的情况。

■请正确使用

★「共通注意事项」请参考相关页。

正确的使用方法

●关于安装

本产品不具备防水、防滴构造，因此应充分注意防止水进入开关内部。特别是在可能有水溢出、流出的位置使用的话，可能会造成绝缘恶化，因此应尽量避免。

●操作行程的设定

为了确保常开触点稳定的接触力，请采用5mm以上的操作行程。

●关于布线

在安装了连接器的状态下，向连接器及导线施加重力的话，可能会发生接触障碍等。

●关于微小负载型中的使用

即使是在使用领域范围内进行的使用，也可能因为负载产生的浪涌电流，出现耐久性下降。可根据需要插入接点保护回路。

■连接器

- 布线采用日本压接端子公司生产的HL连接器。

接触器：SSF-21T-P1.4

外壳：HLP-03V

- 这些连接器本公司不进行销售。
- 关于连接器请向下述联系方式查询。
日本压接端子制造株式会社

订购前请务必阅读我司网站上的“注意事项”。

欧姆龙电子部品(中国)统辖集团

网站

欧姆龙电子部品贸易(上海)有限公司

<https://www.ecb.omron.com.cn>

Cat. No. **B107-E1-CN-02** 2020年7月

© OMRON Corporation 2020 All Rights Reserved.
规格等随时可能更改,恕不另行通知。